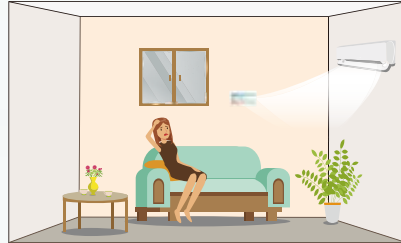


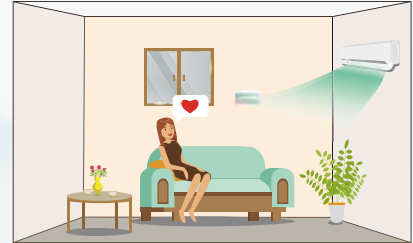
Свежий воздух в каждый дом



Некоторые сплит-системы могут быть дополнительно оснащены модулем Mini-ERV — это инновационная приточно-вытяжная установка с рекуперацией тепла, разработанная специально для совместного использования с бытовыми сплит-системами. Она выполняет подачу в помещение свежего воздуха, а также удаляет из помещения отработанный воздух, чтобы гарантировать чистоту и свежесть.



Без свежего воздуха
Высокое содержание углекислого газа, неприятные запахи



С притоком свежего воздуха
Низкий уровень углекислого газа, свежий и чистый воздух

Очистка воздуха

Установка Mini-ERV комплектуется высококлассным HEPA-фильтром для очистки воздуха.

Энергосбережение

Кондиционер совместно с модулем Mini-ERV позволяет экономить до 1 кВт·ч электроэнергии в день (при круглосуточной работе) по сравнению с обычными устройствами притока воздуха без рекуперации тепла.

Управление

Блок Mini-ERV связан с кондиционером контуром управления. Включение и выключение приточно-вытяжной вентиляции осуществляется с помощью пульта кондиционера.

Рекуперация тепла

Установка Mini-ERV оснащена теплообменником-рекуператором и регулирует температуру приточного воздуха за счет воздуха, удаляемого из помещения. Таким образом минимизируется влияние на производительность кондиционера свежего воздуха с улицы, экономится электроэнергия и обеспечивается более комфортная температура.

Технические параметры

Модель	XF30-SXQG01
Напряжение электропитания	12 ± 0.5 В
Потребляемая мощность	13 Вт
Расход воздуха	до 30 м³/ч
Уровень шума	от 19 дБ
Габаритные размеры (Ш×В×Г)	151×293×200 мм
Вес (нетто)	1.8 кг

Состав установки

