



кондиционирование и вентиляция



КАТАЛОГ ОБЪЕКТОВ

Содержание

1

Сплит-системы настенного типа

14

Полупромышленные кондиционеры

32

Мультизональные системы

47

Промышленное оборудование

Виды объектов



Промышленные предприятия и складские помещения



Государственные учреждения



Медицинские учреждения



Банки, финансовые учреждения



Торговые центры, развлекательные и спортивные центры, магазины, кафе и рестораны



Автосалоны



Пансионаты, гостиницы, санатории



Здания культуры и религии (музеи, театры, библиотеки, храмы, мечети)



Офисы



Жилые комплексы и квартиры

СПЛИТ-СИСТЕМЫ НАСТЕННОГО ТИПА





Учебный центр «Гвардеец»



Город
Компания

д. Истомино, Нижегородская обл.

Модель

Bora, Lyra,
U-Match II кассетного типа

Наружные блоки

GWH07AAA/09AAA/28AAE-K3NNA1A/O
GWH36LB-K3NNB4E/O, GUHN36NM3HO,
GUHN30NK3HO

Внутренние блоки

37 шт.

Холодопроизводительность — 229 кВт



ГП «Минсктранс» — Билетные кассы на остановочных пунктах



Город
Компания

Минск, Республика Беларусь

Модель

Bora

Наружные блоки

GWH07AAA-K3NNA1A/O

Внутренние блоки

140 шт.

Холодопроизводительность — 308 кВт



ООО «Саратоворгсинтез»



Город
Компания

Саратов

Модель

Bora,
U-Match II кассетного типа

Наружные блоки

GUHN36NM3HO,
GWH07AAA-K3NNA2A, GWH09AAA-
K3NNA2A, GWH12AAB-K3NNA2A,
GWH24AAD-K3NNA2A

Внутренние блоки

14 шт.

Холодопроизводительность — 51,5 кВт



Управление Федерального казначейства РФ



Город
Компания

Москва

Модель

Bora

Наружные блоки

модели разных мощностей

Внутренние блоки

31 шт.

Холодопроизводительность — 112 кВт



СФК «Режим» (ТЦ «Spar»)



Город	Нижний Новгород
Компания	
Модель	Bora, U-Match II кассетного типа, U-Match кассетного и канального типа
Наружные блоки	GWH12/18AAB-K3NNA2A – 8 шт., GKH18/36/48K3HI – 20 шт.
Внутренние блоки	28 шт.
Холодопроизводительность	— 274 кВт



СГТУ им. Ю. А. Гагарина



Город	Саратов
Компания	
Модель	Bora
Наружные блоки	GWH09AAA/12AAB/24AAD/28AAE-K3NNA2A, GWH36LB-K3NNB4E
Внутренние блоки	31 шт.
Холодопроизводительность	— 137 кВт



Министерство иностранных дел РФ



Город	Москва
Компания	
Модель	Bora
Наружные блоки	GWH12AAB-K3NNA2A, GWH18AAC-K3NNA2A, GWH24AAD-K3NNA2A
Внутренние блоки	10 шт.
Холодопроизводительность	— 50 кВт



Заправки «Лукойл»



Город	Нижний Новгород
Компания	
Модель	Bora, U-Match II
Наружные блоки	GWH07/09AAA-K3NNA2A – 19 шт., GKH18/24/30K3HI – 12 шт.
Внутренние блоки	31 шт.
Холодопроизводительность	— 125 кВт



Сеть магазинов «Доброном» и «Евроторг»



Город	Минск, Республика Беларусь
Компания	
Модель	Bora, U-Match II
Наружные блоки	GWH24AAD-K3NNA1A/O, GU125W/A1-M
Внутренние блоки	20 шт.
Холодопроизводительность	— 185 кВт



Правительство Саратовской области



Город	Саратов
Компания	
Модель	Duct Inverter, Bora, Lomo Inverter
Наружные блоки	модели разных мощностей
Внутренние блоки	11 шт.
Холодопроизводительность	— 137 кВт



Торгово-офисный центр «Звездный»



Город	Ростов-на-Дону
Компания	
Модель	Bora
Наружные блоки	модели разных мощностей
Внутренние блоки	94 шт.
Холодопроизводительность	— 321,5 кВт



АНО «Фирон»



Город	Ростов-на-Дону
Компания	
Модель	Bora, Lomo, Free Match IV
Наружные блоки	модели разных мощностей
Внутренние блоки	26 шт.
Холодопроизводительность	— 184 кВт



ГБУЗ «Госпиталь для ветеранов войн № 1 ДЗ города Москвы»



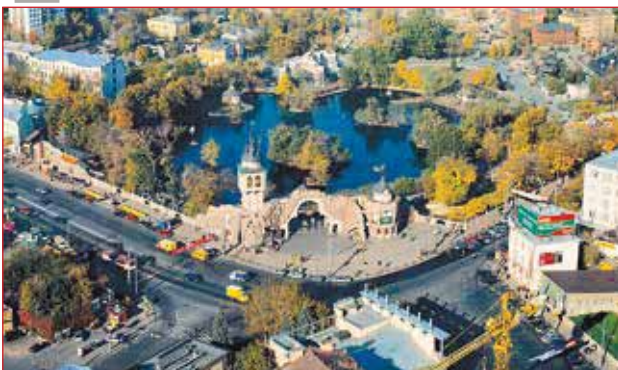
Город	Москва
Компания	
Модель	Bora, Lomo Inverter
Наружные блоки	GWH12QC-K3DNA1G/O, GWH18AAD/24AAD-K3NNA1A/O
Внутренние блоки	7 шт.
Холодопроизводительность — 51 кВт	

Госпиталь ветеранов № 1 является крупным медицинским центром. Он включает в себя 3 лечебных корпуса и 11 клинических отделений, что позволяет разместить одновременно почти 500 пациентов.

Важным требованием для оборудования, устанавливаемого в медицинских организациях, является не только мощность охлаждения, но и очищение воздуха, поддерживающее санитарные нормы. Именно этим важным свойством обладает серия кондиционеров GREE Bora. В комплектацию внутренних блоков входят три фильтра: угольный, многоступенчатый и механический. Это позволяет очищать воздух от частиц пыли, грязи, вредных веществ и газов.



Московский зоопарк



Город	Москва
Компания	
Модель	Bora, Lyra, Lomo, U-Match II кассетного и напольно-потолочного типов
Наружные блоки	модели разных мощностей
Внутренние блоки	28 шт.
Холодопроизводительность — 106 кВт	

В Московском зоопарке содержится более 1 000 видов животных со всего мира, каждый из которых нуждается в своеобразном уходе, питании и, конечно же, температурном режиме.

В 2019 году в Московском зоопарке было установлено климатическое оборудование GREE, поскольку этот бренд — непревзойденный лидер отрасли, делающий упор на экологичные технологии. Они безопасны для людей, животных и окружающей среды, что позволяет размещать полупромышленные кондиционеры для поддержания микроклимата внутри павильонов.

На данный момент в Московском зоопарке установлены кассетные кондиционеры с универсальными наружными блоками GREE U-Match II и сплит-системы GREE трех различных серий: Bora, Lyra и Lomo общей холодопроизводительностью 106,3 кВт.



Государственная клиническая больница № 31



Город	Москва
Компания	
Модель	Bora
Наружные блоки	модели разных мощностей
Внутренние блоки	8 шт.
Холодопроизводительность — 36 кВт	



Хирургический корпус стационара «ДЖИ ЭМ ЭС ХОСПИТАЛ»



Город	Москва
Компания	
Модель	Free Match IV
Наружные блоки	GWHD36NK3B0, GWHD42NK3B0
Внутренние блоки	35 шт.
Холодопроизводительность — 83 кВт	



Гостиница «АМАКС»



Город	Ижевск
Компания	
Модель	Free Match IV
Наружные блоки	GWHD28NK3K0, GWHD36NK3B0
Внутренние блоки	36 шт.
Холодопроизводительность — 192 кВт	



Авиакорпорация «Рубин»



Город	Балашиха, Московская обл.
Компания	
Модель	Cozy Silver, Lomo
Наружные блоки	GWH12MB-K3NNC9A/O, GWH18QD-K3NNA1A/O
Внутренние блоки	10 шт.
Холодопроизводительность — 41 кВт	



Челюстно-лицевой госпиталь ветеранов войны



Город	Москва
Компания	
Модель	Bora
Наружные блоки	GWH07AAA-K3NNA1A/O, GWH12AAB-K3NNA2A/O, GWH24AAD-K3NNA1A/O
Внутренние блоки	33 шт.
Холодопроизводительность — 97 кВт	



Гостиница «Hotel Джентэльон»



Город	Москва
Компания	
Модель	Bora, Lyra
Наружные блоки	модели разных мощностей
Внутренние блоки	40 шт.
Холодопроизводительность — 100 кВт	



ТРЦ «СИТИ»



Город	Дзержинск, Нижегородская обл.
Компания	
Модель	Bora, Lyra Inverter
Наружные блоки	GWH07AAB-K3DNA2A, кассетные кондиционеры GUD71T/A-S, GUD71W/A-S
Внутренние блоки	5 шт.
Холодопроизводительность — 18 кВт	



ООО «КИП-Сервис»



Город	Волжский, Волгоградская обл.
Компания	
Модель	Bora Inverter, U-Match II, U-Match Inverter
Наружные блоки	GUHN18NK3HO, GUD35W/A-S
Внутренние блоки	10 шт.
Холодопроизводительность — 45,2 кВт	



Уфимский трансформаторный завод



Город	Уфа
Компания	
Модель	Bora
Наружные блоки	модели разных мощностей
Внутренние блоки	4 шт.
Холодопроизводительность — 21,52 кВт	



ФГБОУ ВО Донской государственный технический университет



Город	Ростов-на-Дону
Компания	
Модель	Pular, Bora, Lyra Inverter Arctic R32
Наружные блоки	модели разных мощностей
Внутренние блоки	4 шт.

Холодопроизводительность — 16,75 кВт



Коттеджный поселок «Опалиха»



Город	д. Опалиха, Нижегородская обл.
Компания	
Модель	Bora, Lyra
Наружные блоки	модели разных мощностей
Внутренние блоки	75 шт.

Холодопроизводительность — 210,8 кВт



ТД «Перекресток» ВПРОК интернет доставка



Город	Москва
Компания	
Модель	Bora
Наружные блоки	GWH12AAB-K3NNA2A/O, GWH24AAD-K3NNA1A/O
Внутренние блоки	4 шт.

Холодопроизводительность — 19 кВт



Центральная акцизная таможня



Город	Москва
Компания	
Модель	Bora
Наружные блоки	модели разных мощностей
Внутренние блоки	10 шт.

Холодопроизводительность — 30,1 кВт



Ресторан «БорцОК»



Город	Севастополь, Республика Крым
Компания	
Модель	Bora Inverter
Наружные блоки	GWH24QD-K3DNA1A/O
Внутренние блоки	1 шт.
Холодопроизводительность — 6,1 кВт	



Элитные апартаменты ЖК «Heaven Life»



Город	Волжский, Волгоградская обл.
Компания	
Модель	U-Cool DC Inverter
Наружные блоки	GWH09UBK3DNA1A/O, GWH12UBK3DNA1A/O, GWH18UC-K3DNA1A/O
Внутренние блоки	6 шт.
Холодопроизводительность — 25 кВт	

ООО «Волжская Девелоперская Компания» выражает благодарность за высокий профессионализм, индивидуальный подход и оперативное выполнение поставленных задач на всех этапах сотрудничества.

В элитные апартаменты ЖК «Heaven Life» была грамотно подобрана и смонтирована система кондиционирования многоквартирного дома с использованием высоконадежного оборудования производства компании GREE. Благодаря компании «Кибер-Климат» была реализована задача по сохранению архитектурного стиля здания.

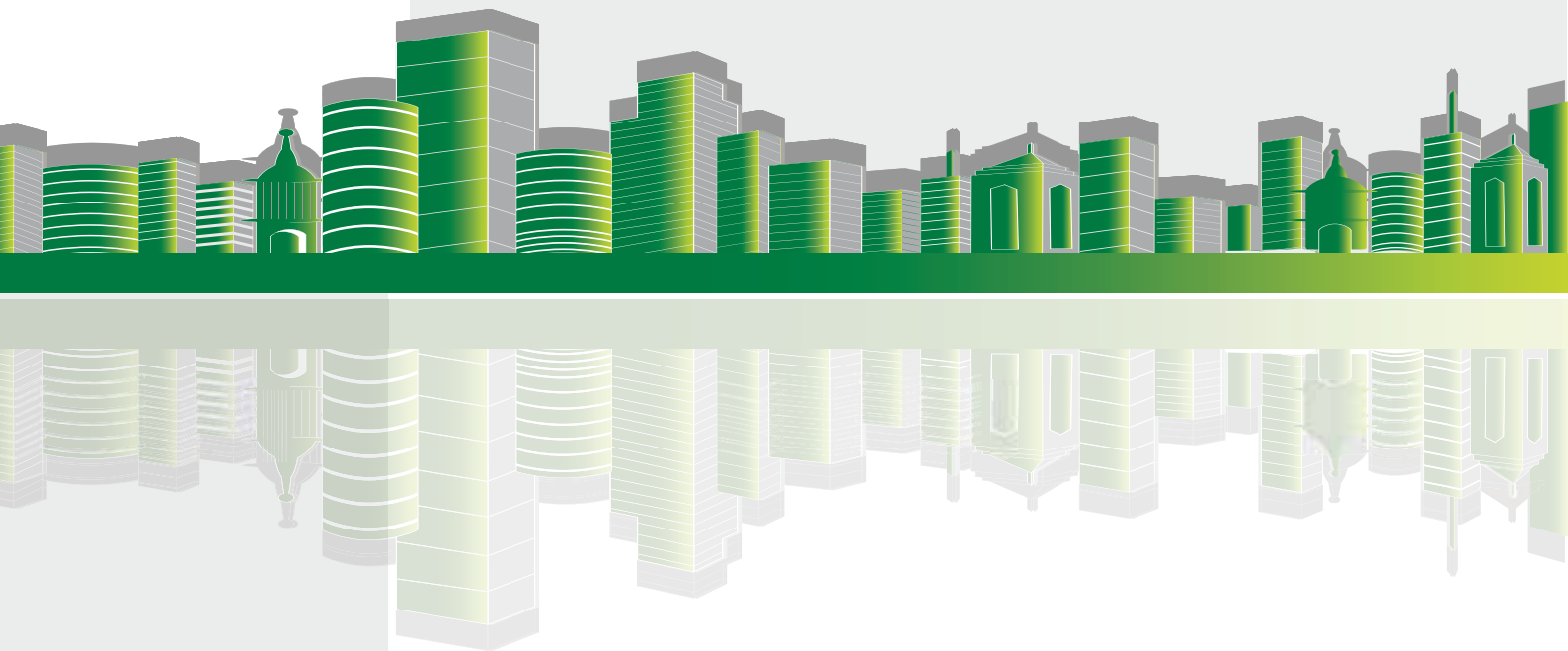
За время работы компания зарекомендовала себя как надежный и ответственный подрядчик, способный выполнять сложные задачи на высоком профессиональном уровне.

Искренне желаем компании процветания и дальнейших успехов в реализации новых проектов.

С уважением,
Генеральный директор ООО «Волжская Девелоперская Компания» — Романов В. Л.



ПОЛУПРОМЫШЛЕННЫЕ КОНДИЦИОНЕРЫ





ООО «Бочкаревский пивоваренный завод»



Город	с. Бочкари, Алтайский край
Компания	
Модель	U-Match
Наружные блоки	GUHN24NK3A0, GUHN42NM3A0, GUHN48NM3A10
Внутренние блоки	15 шт.
Холодопроизводительность	— 145 кВт



ОАО «Ярославский бройлер»



Город	Ярославль
Компания	
Модель	U-Match, Duct
Наружные блоки	GUHN36NK3A0, FGR30/BNa-M(0)
Внутренние блоки	6 шт.
Холодопроизводительность	— 145,5 кВт



Цеха производства «ЭФКО»



Город	п. Алексеевка, Белгородская обл.
Компания	
Модель	U-Match, GMV
Наружные блоки	GUHN18NK3A0, GMV-Pdm280W/NaB-M
Внутренние блоки	18 шт.
Холодопроизводительность	— 110 кВт



АО «АВИААВТОМАТИКА» им. В. В. Тарасова



Город	Курск
Компания	
Модель	U-Match
Наружные блоки	GUHN18NK3A0, GUHN24NK3A0, GUHN48NM3A10
Внутренние блоки	30 шт.
Холодопроизводительность	— 138 кВт



ЗАО Солнечногорский завод «ЕВРОПЛАСТ»



Город	Солнечногорск, Московская обл.
Компания	
Модель	U-Match
Наружные блоки	GUHN24NK3A0, GUHN30NK3A0, GUHN36NK3A0, GUHN42NM3A0, GUHN48NM3A0
Внутренние блоки	22 шт.
Холодопроизводительность	— 253 кВт



Всероссийский отраслевой текстильный комплекс «ТекстильПрофи-Иваново»



Город	Иваново
Компания	
Модель	Duct
Наружные блоки	FGR40/BNa-M(O)
Внутренние блоки	30 шт.
Холодопроизводительность	— 1,2 MW



Таганрогский авиационный научно-технический комплекс им. Г. М. Бериева



Город	Таганрог, Ростовская обл.
Компания	
Модель	U-Match
Наружные блоки	GUHN24NK3A0, GUHN36NK3A0
Внутренние блоки	22 шт.
Холодопроизводительность	— 175 кВт



Автосалон «Мерседес-Бенц РУС»



Город	Москва
Компания	
Модель	U-Match II, Bora
Наружные блоки	GUHN36K3A0, GWH07AAA-K3NNA1A/O
Внутренние блоки	9 шт.
Холодопроизводительность	— 50 кВт



Транспортно-логистический центр ГК «Фирма АС»



Город	Махачкала, Республика Дагестан
Компания	
Модель	Duct
Наружные блоки	FGR40/BNa-M
Внутренние блоки	42 шт.
Холодопроизводительность — 1,68 МВт	



Московский центр технологической модернизации образования



Город	Москва
Компания	
Модель	U-Match II, Bora
Наружные блоки	модели разных мощностей
Внутренние блоки	28 шт.
Холодопроизводительность — 170 кВт	



МФЦ предоставления государственных и муниципальных услуг



Город	Саратов
Компания	
Модель	U-Match
Наружные блоки	GUHN30NK3A0, GUHN36NK3A0, GUHN42NM3A0, GUHN48NM3A0
Внутренние блоки	22 шт.
Холодопроизводительность — 369 кВт	



Фитнес-клуб «Dr. Loder»



Город	Одинцово, Московская обл.
Компания	
Модель	U-Match
Наружные блоки	GUHN36NK3A0, GUHN48NM3A0
Внутренние блоки	34 шт.
Холодопроизводительность — 480 кВт	



ОАО «Газпром Газораспределение»



Город
Компания

Саранск, Республика Мордовия

Модель
Наружные блоки
Внутренние блоки

U-Match
GUHN18NK3AO, GUHN24NK3AO
6 шт.

Холодопроизводительность — 44 кВт



Сеть аптек «НИКА»



Город
Компания

Москва

Модель
Наружные блоки

U-Match, Bora
GWH09AAAK3NNA2A,
GWH12AABK3NNA2A,
GWH18AACK3NNA2A,
GUHN24NK3AO, GUHN36NK3AO

Внутренние блоки

20 шт.

Холодопроизводительность — 162 кВт



Торговый центр «Стройландия»



Город
Компания

Оренбург

Модель
Наружные блоки
Внутренние блоки

Duct
FGR40/BNa-M(O)
4 шт.

Холодопроизводительность — 160 кВт



Сеть магазинов «Фамилия»



Город
Компания

Москва

Модель
Наружные блоки
Внутренние блоки

GMV, U-Match II
GMV-280WM/B-X, GMV-615WM/B-X,
GMV-Pdm450W/NaB-M,
GUHN48NM3HO
25 шт.

Холодопроизводительность — 277,5 кВт



ООО «Газпром Трансгаз Екатеринбург» СУЭЗиС



Город
Компания

Екатеринбург

Модель
Наружные блоки
Внутренние блоки

Duct
FGR30/BNa-M(0)
4 шт.

Холодопроизводительность — 120 кВт



Театр им. Горького



Город
Компания

Ростов-на-Дону

Модель
Наружные блоки
Внутренние блоки

Duct Inverter
FGR20Pd/DNa-X/O
4 шт.

Холодопроизводительность — 160 кВт



Санаторий «Катунь»



Город
Компания

Белокуриха, Алтайский край

Модель
Наружные блоки
Внутренние блоки

Free Match IV
GWH(42)NK3BO
20 шт.

Холодопроизводительность — 48,4 кВт



Сеть фитнес-клубов «С.С.С.Р.»



Город
Компания

Москва

Модель
Наружные блоки
Внутренние блоки

U-Match II, фанкойлы FP
GUHN30NK3HO, GUHN18NK3HO – 4 шт.
GFH30K3H1I, GFH18K3H1I – 4 шт.
FP85XD/B-T, FP102XD/B-T, FP125XD/B-T,
FP140XD/B-T, FP180XD/B-T – 38 шт.

Холодопроизводительность — 166 кВт



ГК «Севертранс»



Город **Химки, Московская обл.**
Компания

Модель U-Match
Наружные блоки GUHN18NK3A0
Внутренние блоки 20 шт.

Холодопроизводительность — 100 кВт



Филиал ФГУП «Почта России»



Город **Москва**
Компания

Модель Duct, U-Match
Наружные блоки FGR30/BNa-M(O), GUHN48NM3A10
Внутренние блоки 3 шт.

Холодопроизводительность — 72 кВт



ООО «Эггер Древпродукт Шуя»



Город **Шуя, Ивановская обл.**
Компания

Модель Duct
Наружные блоки FGR40/BNa-M(O)
Внутренние блоки 3 шт.

Холодопроизводительность — 120 кВт



Филиал ОАО «МегаФон»



Город **Новосибирск**
Компания

Модель Free Match
Наружные блоки GWHD24NK3A0
Внутренние блоки 46 шт.

Холодопроизводительность — 358 кВт



Сеть кафе-пекарен «ХЛЕБ НАСУЩНЫЙ»



Город
Компания

Москва и МО

Модель
Наружные блоки
Внутренние блоки

U-Match
GUHN48NM3A10
18 шт.

Холодопроизводительность — 237,6 кВт



Сеть магазинов бытовой химии «Мила»



Город
Компания

Минск, Республика Беларусь

Модель
Наружные блоки
Внутренние блоки

U-Match II
GU140W/A1-M
12 шт.

Холодопроизводительность — 168 кВт



ООО «Вимм-Билль-Данн»



Город
Компания

Москва

Модель
Наружные блоки
Внутренние блоки

Duct, GMV5
FGR40/BNa-M(0)
8 шт.

Холодопроизводительность — 317 кВт

ООО «Вимм-Билль-Данн» (сейчас «PepsiCo») — крупнейший в России и СНГ производитель безалкогольных напитков и продуктов питания, а также один из крупнейших переработчиков сырого молока. Совместно с учеными РАНХ компания разрабатывает детское питание на основе натуральных компонентов.

В ассортименте компании свыше 1000 наименований молочной продукции и более 150 наименований соков, фруктовых нектаров и негазированных напитков. Продукты питания требуют жесткого соблюдения различных норм, в том числе и климатических показателей. Поэтому для поддержания необходимого микроклимата в производственных помещениях установлено оборудование GREE: канальные кондиционеры Duct и мультizonальные системы GMV5 общей холодопроизводительностью 317 кВт.



Лыткаринский машиностроительный завод — филиал ПАО «УМПО»



Город	Лыткарино, Московская обл.
Компания	
Модель	U-Match II, Bora
Наружные блоки	модели разных мощностей
Внутренние блоки	37 шт.
Холодопроизводительность — 178 кВт	



Московский Педагогический Государственный Университет



Город	Москва
Компания	
Модель	U-Match II
Наружные блоки	GUHN42NM3HO, GUHN48NM3HO
Внутренние блоки	14 шт.
Холодопроизводительность — 176 кВт	



Центр обеспечения мер социальной поддержки населения



Город	Самара
Компания	
Модель	Free Match II
Наружные блоки	GWHD(28)NK3BO
Внутренние блоки	28 шт.
Холодопроизводительность — 65 кВт	



Кинокомплекс «СИНЕМА ПАРК» (ТРЦ «Бутово Молл»)



Город	Москва
Компания	
Модель	U-Match II, Bora
Наружные блоки	GUHN18NK3HO, GUHN36NM3HO, GWH18AAC-K3NNA1A/O
Внутренние блоки	28 шт.
Холодопроизводительность — 148 кВт	



Филиал Сбербанка



Город

**Белебей,
Республика Башкортостан**

Компания

Модель

Free Match II

Наружные блоки

GWHD(24)NK3E0, GWHD(28)NK3B0,
GWHD(36)NK3A0

Внутренние блоки

19 шт.

Холодопроизводительность — 55 кВт



СНТ «Звезда», жилой дом



Город

Москва

Компания

Модель

Free Match IV

Наружные блоки

GWHD(42)NK3B0

Внутренние блоки

4 шт.

Холодопроизводительность — 12 кВт



ООО «ДНС Ритейл»



Город

Ростов-на-Дону

Компания

Модель

U-Match, Bora

Наружные блоки

GUHN48NM3H0,
GWH24AAD-K3NNA1A/O

Внутренние блоки

11 шт.

Холодопроизводительность — 138 кВт



Торговые помещения «Радеж»



Город

Волгоград

Компания

Модель

U-Match

Наружные блоки

GUHN48NM3A10

Внутренние блоки

5 шт.

Холодопроизводительность — 70 кВт



Ресторан «Старый Крым»



Город
Компания

Гурзуф, Республика Крым

Модель
Наружные блоки
Внутренние блоки

U-Match Inverter
GUHD18NK3FO, GUHD60NM3FO
2 шт.

Холодопроизводительность — 21 кВт



Кинотеатр «Мир кино»



Город
Компания

Анапа, Краснодарский край

Модель
Наружные блоки
Внутренние блоки

Duct
FGR40/BNa-M
5 шт.

Холодопроизводительность — 200 кВт



Магазин «Молоток»



Город
Компания

**Анапский район,
Краснодарский край**

Модель
Наружные блоки
Внутренние блоки

Free Match II
GWHD(28)NK3B0
16 шт.

Холодопроизводительность — 56 кВт



Развлекательный комплекс «Отдых»



Город
Компания

**Туймазы,
Республика Башкортостан**

Модель
Наружные блоки
Внутренние блоки

U-Match, Duct
GUHN42NM3A0, FGR40/BNa-M
3 шт.

Холодопроизводительность — 92 кВт

Наша компания является одним из крупнейших продуктовых розничных ритейлеров в России. Форматы магазинов различные, так же как и площади помещений магазинов. Для обеспечения микроклимата в торговых залах, кабинетах персонала и помещениях технологического оборудования нам необходимы климатические системы, отвечающие высоким стандартам. При выборе климатического оборудования компания X5 Retail Group ставила одними из основных условий — надежность и технологичность. Кондиционеры «GREE» полностью отвечают этим требованиям. Простота обслуживания, долговечность и интуитивно понятное управление сделали кондиционеры «GREE» полностью соответствующими нашим требованиям.

Филатов Олег

Начальник отдела Эксплуатации
Центрального Филиала



X5 Retail Group («Перекресток», «Пятерочка», «Карусель»)



Город	Москва
Компания	
Модель	Free Match, U-Match
Наружные блоки	модели разных мощностей
Внутренние блоки	683 шт.
Холодопроизводительность — 6,86 МВт	



Фитнес-клуб «Физкульт»



Город	Нижний Новгород
Компания	
Модель	U-Match II
Наружные блоки	модели разных мощностей
Внутренние блоки	7 шт.
Холодопроизводительность — 42 кВт	



Сеть магазинов бытовой химии «Остров чистоты»



Город	Минск, Республика Беларусь
Компания	
Модель	U-Match II
Наружные блоки	GU140/W60W-A1-M
Внутренние блоки	25 шт.
Холодопроизводительность — 370 кВт	



Торговый дом «Мечта»



Город
Компания

Махачкала, Республика Дагестан

Модель
Наружные блоки
Внутренние блоки

U-Match
GUHN24NK3A0, GUHN48NM3A10
13 шт.

Холодопроизводительность — 166 кВт



Кафе «Pitajump»



Город
Компания

Ростов-на-Дону

Модель
Наружные блоки
Внутренние блоки

U-Match Inverter
GUD160W/A-X
2 шт.

Холодопроизводительность — 30 кВт



НПО автоматики им. академика Н. А. Семихатова



Город
Компания

Екатеринбург

Модель
Наружные блоки
Внутренние блоки

Free Match IV, Super Free Match
GWHD(24)NK3E0,
GWHD(56S)NK3CO(LCLH)
11 шт.

Холодопроизводительность — 450 кВт



Кондитерская фабрика «Мак Иваново»



Город
Компания

Иваново

Модель
Наружные блоки
Внутренние блоки

U-Match II
GU160W/A1-M
12 шт.

Холодопроизводительность — 192 кВт



Музей космонавтики



Город
Компания

Королев, Московская обл.

Модель
Наружные блоки
Внутренние блоки

Duct
FGR40/BNa-M(O)
8 шт.

Холодопроизводительность — 320 кВт



Офтальмологическая клиника «Оптик центр»



Город
Компания

Челябинск

Модель
Наружные блоки
Внутренние блоки

U-Match, Free Match II
GUHN18NK3AO, GUHN24NK3AO,
GWHHD(24)NK3EO
13 шт.

Холодопроизводительность — 56 кВт



Клиника «Диксион»



Город
Компания

Орел

Модель
Наружные блоки
Внутренние блоки

U-Match, Duct
GUHN60NM3AO, GUHN48NM3A10,
FGR25/CNa-M(O)
8 шт.

Холодопроизводительность — 137 кВт



Мечеть им. Ильяса Беноевского



Город
Компания

**селение Гехи,
Чеченская Республика**

Модель
Наружные блоки
Внутренние блоки

U-Match
GUHN48NM3A10
8 шт.

Холодопроизводительность — 112 кВт



Мечеть



Город
Компания

Назрань, Республика Ингушетия

Модель
Наружные блоки
Внутренние блоки

U-Match
GUHN60NM3A20
10 шт.

Холодопроизводительность — 160 кВт



Гостиница «АМАКС Золотое кольцо»



Город
Компания

Владимир

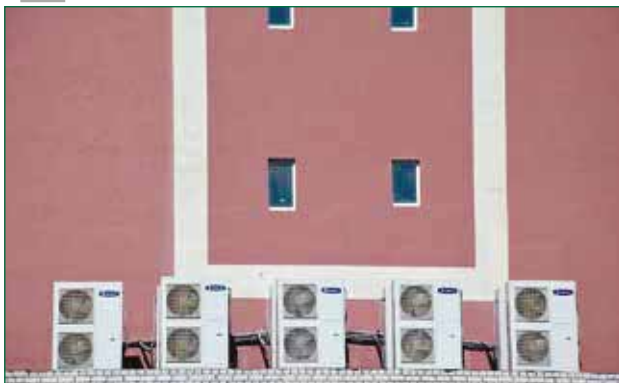
Модель
Наружные блоки
Внутренние блоки

Free Match, U-Match
GWHN(28)NK3A0, GUHN30NK3A0
26 шт.

Холодопроизводительность — 90 кВт



Гостиница «Москва»



Город
Компания

Воронеж

Модель
Наружные блоки
Внутренние блоки

Duct
FGR25/CNa-M(0)
9 шт.

Холодопроизводительность — 225 кВт



Санаторий «Россия», ресторан



Город
Компания

Белокуриха, Алтайский край

Модель
Наружные блоки
Внутренние блоки

U-Match II
GU125W/A1-M ex
4 шт.

Холодопроизводительность — 48,4 кВт



Отель «На камушках»



Город
Компания

Белокуриха, Алтайский край

Модель
Наружные блоки
Внутренние блоки

Free Match IV
GWHD(42)NK3B0
18 шт.

Холодопроизводительность — 48,4 кВт



Ресторан «ТОМАТО»



Город
Компания

Тула

Модель
Наружные блоки
Внутренние блоки

U-Match II
GU160W/A1-M
4 шт.

Холодопроизводительность — 64 кВт



Парк-отель «Алтай GREEN»



Город
Компания

Белокуриха, Алтайский край

Модель
Наружные блоки
Внутренние блоки

Free Match IV
GWHD(42)NK3B0
20 шт.

Холодопроизводительность — 48,4 кВт



Отель «Mercure»



Город
Компания

Липецк

Модель
Наружные блоки
Внутренние блоки

U-Match Inverter
GUHD24NK3F0, GUHD48NM3F0
6 шт.

Холодопроизводительность — 70 кВт



Донской государственный технический университет



Город	Ростов-на-Дону
Компания	
Модель	T Fresh
Наружные блоки	GVA55AL-M3NNC7A/O
Внутренние блоки	3 шт.
Холодопроизводительность	— 45,6 кВт



Производственные помещения завода «Аквамаш»



Город	Волжский, Волгоградская обл.
Компания	
Модель	U-Match Inverter
Наружные блоки	GUD160W/A-X
Внутренние блоки	10 шт.
Холодопроизводительность	— 160 кВт



Вертикальные фермы для производства зелени iFarm



Город	д. Милюково, Троицкий адм. округ, Москва
Компания	
Модель	U-Match Inverter
Наружные блоки	GUD160W/A-X
Внутренние блоки	20 шт.
Холодопроизводительность	— 256 кВт



ООО «Елизавета». Производство



Город	Смоленск
Компания	
Модель	Duct Inverter
Наружные блоки	FGR25Pd/DNa-X(O), FGR30Pd/DNa-X(O)
Внутренние блоки	7 шт.
Холодопроизводительность	— 205 кВт



Парк-отель «Гарден»



Город
Компания

Тюмень

Модель
Наружные блоки
Внутренние блоки

Free Match II, U-Match
модели разных мощностей
21 шт.

Холодопроизводительность — 176 кВт



Московский областной онкологический диспансер



Город
Компания

Москва

Модель
Наружные блоки
Внутренние блоки

Super Free Match
GWHHD(56S)NK3CO
6 шт.

Холодопроизводительность — 16 кВт



Православный молодежный центр «ЗЁРНА»



Город
Компания

Симферополь, Республика Крым

Модель
Наружные блоки
Внутренние блоки

U-Match Inverter
GUD71W/A-S, GUD100W/A-S
7 шт.

Холодопроизводительность — 67 кВт



Санаторий «УЗБЕКИСТАН»



Город
Компания

Ялта, Республика Крым

Модель
Наружные блоки
Внутренние блоки

Free Match IV
модели разных мощностей
60 шт.

Холодопроизводительность — 122 кВт



Салон связи «Вайнах Телеком»



Город

**Грозный,
Чеченская Республика**

Компания

Модель

Duct Inverter

Наружные блоки

FGR30Pd/DNa-X(O)

Внутренние блоки

1 шт.

Холодопроизводительность — 30 кВт



Пивоварня МОСКВА-ЭФЕС (филиал в г. Уфа)



Город

Уфа

Компания

Модель

U-Match II

Наружные блоки

GU160W/A1-M

Внутренние блоки

1 шт.

Холодопроизводительность — 15 кВт



Дзержинская ТЭЦ



Город

Дзержинск, Нижегородская обл.

Компания

Модель

U-Match II

Наружные блоки

GU100W/A1-M, GU140W/A1-M

Внутренние блоки

12 шт.

Холодопроизводительность — 144 кВт



Отель «CIPRESSO»



Город

Алушт.а, Республика Крым

Компания

Модель

Free Match II, U-Match Inverter

Наружные блоки

GWHD18NK3KO, GWHD24NK3KO,
GWHD36NK3KO, GUHD36NK3FO

Внутренние блоки

74 шт.

Холодопроизводительность — 234 кВт

МУЛЬТИЗОНАЛЬНЫЕ СИСТЕМЫ





Администрация города Ростова-на-Дону



Город
Компания

Ростов-на-Дону

Модель
Наружные блоки
Внутренние блоки

GMV5
GMV-504WM/B-X, GMV-560WM/B-X
277 шт.

Холодопроизводительность — 1,14 МВт



Складской комплекс «IEK»



Город
Компания

Москва

Модель
Наружные блоки
Внутренние блоки

GMV IV
модели разных мощностей
90 шт.

Холодопроизводительность — 300 кВт



Логистический комплекс «МЛП-Подольск»



Город
Компания

Подольск, Московская обл.

Модель
Наружные блоки
Внутренние блоки

GMV IV
GMV-Pd160W/NaB-K,
GMV-Pdm335W/NaB-M
110 шт.

Холодопроизводительность — 600 кВт



Арматурный завод «Гусар»



Город
Компания

**Гусь-Хрустальный,
Владимирская обл.**

Модель
Наружные блоки
Внутренние блоки

GMV IV
GMV-Pdm280W/NaB-M,
GMV-Pdm400W/NaB-M,
GMV-Pdm450W/NaB-M
88 шт.

Холодопроизводительность — 372 кВт



Бизнес-центр «МФЦ Партнер»



Город
Компания

Воронеж

Модель
Наружные блоки
Внутренние блоки

GMV5
GMV-615WM/B-X, GMV-400WM/B-X
170 шт.

Холодопроизводительность — 874,5 кВт



Бизнес-центр «Оазис»



Город
Компания

Москва

Модель
Наружные блоки
Внутренние блоки

GMV IV
GMV-Pdm280W/NaB-M,
GMV-Pdm400W/NaB-M
20 шт.

Холодопроизводительность — 376 кВт



Производственно-офисный центр «Системы и Технологии»



Город
Компания

Владимир

Модель
Наружные блоки
Внутренние блоки

GMV5
GMV-400WM/B-X
22 шт.

Холодопроизводительность — 162 кВт



ООО «Юпитер 9»



Город
Компания

д. Селиховы Дворы, Курская обл.

Модель
Наружные блоки
Внутренние блоки

GMV IV
GMV-Pdm280W/NaB-M,
GMV-Pdm400W/NaB-M,
GMV-Pdm450W/NaB-M
41 шт.

Холодопроизводительность — 226 кВт



Москворецкий рынок



Город	Москва
Компания	
Модель	GMV5
Наружные блоки	GMV-280WM/B-X, GMV-450WM/B-X, GMV-615WM/B-X
Внутренние блоки	28 шт.
Холодопроизводительность	— 268 кВт



Музей завода «Искра»



Город	Москва
Компания	
Модель	GMV5
Наружные блоки	GMV-280WM/B-X, GMV-560WM/B-X, GMV-615WM/B-X
Внутренние блоки	9 шт.
Холодопроизводительность	— 146 кВт



ГБУЗ «Нижегородская областная клиническая больница им. Н. А. Семашко»



Город	Нижний Новгород
Компания	
Модель	GMV5
Наружные блоки	GMV-160WL/C-T, GMV-335WM/B-X
Внутренние блоки	20 шт.
Холодопроизводительность	— 655 кВт



Мини-пансионат «Приморский»



Город	пгт. Приморский, г. Феодосия, Республика Крым
Компания	
Модель	Versati II, фанкойлы FP
Наружные блоки	GRS-CQ16 Pd/NaE-M(O)
Внутренние блоки	GRS-CQ16 Pd/NaE-M(I) – 2 шт. FP-34BA4/D-K – 20 шт.
Холодопроизводительность	— 32 кВт



Нововоронежская АЭС-2



Город	Воронеж
Компания	
Модель	GMV5
Наружные блоки	GMV-140WL/A-T, GMV-280WM/B-X, GMV-560WM/B-X
Внутренние блоки	18 шт.
Холодопроизводительность	— 168 кВт



ОАО «Ростовгоргаз»



Город	Ростов-на-Дону
Компания	
Модель	GMV IV
Наружные блоки	GMV-Pdm280W/NaB-M
Внутренние блоки	56 шт.
Холодопроизводительность	— 357 кВт



ГАУЗ АО «Благовещенская городская клиническая больница»



Город	Благовещенск
Компания	
Модель	GMV IV
Наружные блоки	GMV-Rm224W/Na-M, GMV-Rm280W/ Na-M, GMV-Rm335W/Na-M, GMV-Rm504W/Na-M – 21 шт.
Внутренние блоки	146 шт.
Холодопроизводительность	— 637 кВт



Аэропорт Благовещенск им. Н. Н. Муравьева-Амурского



Город	Благовещенск
Компания	
Модель	GMV6
Наружные блоки	GMV-224WM/H-X – 1 шт., GMV-450WM/ H-X – 1 шт., GMV-504WM/H-X – 2 шт., GMV-560WM/H-X – 1 шт.
Внутренние блоки	28 шт.
Холодопроизводительность	— 223 кВт



Многофункциональное здание с офисами и апартаментами



Город	Воронеж
Компания	
Модель	GMV IV GMV-Pd160W/NaB-K, GMV-Pdm224W/NaB-M, GMV-Pdm280W/NaB-M, GMV-Pdm335W/NaB-M
Наружные блоки	
Внутренние блоки	182 шт.
Холодопроизводительность	— 496 кВт



В компании особенно тщательно отнеслись к работе над техническим заданием по подбору и расчету систем кондиционирования в нашем «Много-функциональном здании с офисами и апартаментами». В частности, требования по шуму, энергоэффективности и компактности смогли максимально удовлетворить, предложив по последним на то время модели GMV марки GREE.

А за счет простоты установки и универсальности монтаж завершен точно в срок с минимальными издержками.

Говердовский Н. Д.

Главный инженер
проекта ООО «Строй-Центр-М»



Редакция газеты «Молот»



Город	Ростов-на-Дону
Компания	
Модель	GMV5 GMV-335WM/B-X, GMV-400WM/B-X, GMV-450WM/B-X
Наружные блоки	
Внутренние блоки	46 шт.
Холодопроизводительность	— 163,5 кВт



Отель «Дубрава»



Город	Смоленск
Компания	
Модель	GMV5 GMV-240WM/E-X, GMV-280WM/E-X, GMV-450WM/E-X
Наружные блоки	
Внутренние блоки	41 шт.
Холодопроизводительность	— 123 кВт



Административно-офисный комплекс «Павловская слобода»



Город	с. Павловская Слобода, Московская обл.
Компания	
Модель	GMV IV
Наружные блоки	модели разных мощностей
Внутренние блоки	86 шт.
Холодопроизводительность	— 788 кВт



Гипермаркет «Глобус» в ТРЦ «Мега Белая Дача»



Город	Котельники, Московская обл.
Компания	
Модель	GMV5
Наружные блоки	GMV-504WM/B-X, GMV-560WM/B-X, GMV-615WM/B-X
Внутренние блоки	38 шт.
Холодопроизводительность	— 229 кВт



Бизнес-центр «БАСМАННАЯ»



Город	Москва
Компания	
Модель	GMV IV
Наружные блоки	GMV-Pdm280W/NaB-M, GMV-Pdm224W/NaB-M
Внутренние блоки	43 шт.
Холодопроизводительность	— 128 кВт



СТО «Mitsubishi»



Город	Минск, Республика Беларусь
Компания	
Модель	GMV IV
Наружные блоки	GMV-Pdm335W/NaB-M, GMV-Pdm450W/NaB-M
Внутренние блоки	37 шт.
Холодопроизводительность	— 240 кВт



Руководство компании ЗАО «Гринвуд» выражает вам благодарность за выполненные работы по монтажу мультизонального оборудования GREE на корпусах 2-1, 2-3, 2-5, 3-1, 3-2, 7.

Ваша организация зарекомендовала себя как добросовестный и надежный партнер, благодаря которому Бизнес-парк «Гринвуд» оснащен современным качественным оборудованием.

Надеемся на дальнейшее взаимовыгодное сотрудничество.

Ян Хайи

Исполнительный директор ЗАО «ГРИНВУД»

ООО «Сплит-Сервис»

Инженерные системы



Бизнес-парк «ГРИНВУД»



Город
Компания

Москва

Модель
Наружные блоки
Внутренние блоки

GMV IV
модели разных мощностей
900 шт.

Холодопроизводительность — 4 МВт



Геопорт (Приемная Управления проектных работ ФГУП «ГВСУ № 4»)



Город
Компания

Новороссийск

Модель
Наружные блоки
Внутренние блоки

GMV5
GMV-280/400WM/E-X,
GMV-450WM/E1-X
GMV-504/615WM/E-X
142 шт.

Холодопроизводительность — 1,3 МВт



Суворовское военное училище



Город
Компания

Владикавказ

Модель
Наружные блоки
Внутренние блоки

GMV5, U-Match II
GMV-160WL/C-T
GMV-335/504/615WM/E-X,
GUHN24NK3HO, GU50W/A1-K,
GU100/140/160W/A1-M
90 шт.

Холодопроизводительность — 850 кВт



Офисный центр «Plaza»



Город
Компания

Барнаул

Модель
Наружные блоки
Внутренние блоки

GMV 6
GMV-280WM/H-X
26 шт.

Холодопроизводительность — 56 кВт



Гостинично-деловой центр «Шантэр Хилл»



Город
Компания

Минск, Республика Беларусь

Модель
Наружные блоки
Внутренние блоки

GMV5
модели разных мощностей
648 шт.

Холодопроизводительность — 3,1 MWt



Офис компании «Роллтон»



Город
Компания

Москва

Модель
Наружные блоки
Внутренние блоки

GMV IV
модели разных мощностей
60 шт.

Холодопроизводительность — 200 кВт



Центр безопасности дорожного движения Московской области



Город
Компания

Москва

Модель
Наружные блоки
Внутренние блоки

GMV IV
модели разных мощностей
27 шт.

Холодопроизводительность — 135 кВт



Деловой Центр «AVM-ORSETTO»



Город
Компания

Краснодар

Модель
Наружные блоки
Внутренние блоки

GMV IV
GMV-Pdm280W/NaB-M,
GMV-Pdm400W/NaB-M,
GMV-Pdm450W/NaB-M
114 шт.

Холодопроизводительность — 500 кВт



Симоненко Н. В.

Директор по развитию
Делового Центра «AVM-ORSETTO»

Выражаем благодарность сотрудникам, которые помогли выбрать оптимальное решение задачи кондиционирования, вентиляции и отопления Делового Центра «AVM-ORSETTO». По рекомендации проектировщиков EnsoI и после исследования рынка климатического оборудования наша Компания пришла к выводу, что оборудование GREE полностью отвечает требованиям по качеству, сервисной поддержке, цене.

Проектированием, поставкой, монтажом и пусконаладкой оборудования GREE занимались сотрудники GREE. Все работы осуществлены качественно, своевременно, в полном объеме и на высоком профессиональном уровне. ООО «АВМ-ОРСЕТТО» рекомендует GREE как надежного и компетентного партнера.



Санаторий «Белокуриха», 8-й этаж



Город
Компания

Белокуриха, Алтайский край

Модель
Наружные блоки
Внутренние блоки

GMV6
GMV-280WM/H-X
23 шт.

Холодопроизводительность — 56 кВт



Администрация Прокопьевского района



Город
Компания

Прокопьевск, Кемеровская обл.

Модель
Наружные блоки
Внутренние блоки

GMV IV
GMV-Pdm280W/NaB-M
6 шт.

Холодопроизводительность — 28 кВт



Игровая зона «Сибирская монета»



Город	Горно-Алтайск
Компания	
Модель	GMV IV
Наружные блоки	GMV-Pdm280W/NaB-M, GMV-Pdm335W/NaB-M, GMV-Pdm400W/NaB-M
Внутренние блоки	55 шт.
Холодопроизводительность	— 1,575 МВт



Фитнес-клуб «WORLD CLASS Пушкинский»



Город	Нижний Новгород
Компания	
Модель	GMV IV
Наружные блоки	GMV-Pdm224W/NaB-M, GMV-Pdm280W/NaB-M, GMV-Pdm400W/NaB-M
Внутренние блоки	57 шт.
Холодопроизводительность	— 286 кВт



Санаторий «Истра»



Город	с. Лучинское, Московская обл.
Компания	
Модель	GMV5, ККБ
Наружные блоки	GMV-615WM/B-X, GMV-615WM/E-X, GMV-504WM/B-X
Внутренние блоки	303 шт.
Холодопроизводительность	— 935 кВт



Офисный центр



Город	Ростов-на-Дону
Компания	
Модель	GMV, ККБ, U-Match Inverter
Наружные блоки	GMV-450WM/H-X, GMV-504WM/H-X, GMV-615WM/H-X
Внутренние блоки	33 шт.
Холодопроизводительность	— 517 кВт



Дагестанская республиканская библиотека им. Р. Гамзатова



Город	Махачкала, Республика Дагестан
Компания	
Модель	GMV IV
Наружные блоки	GMV-Pdm450W/NaB-M
Внутренние блоки	33 шт.
Холодопроизводительность — 225 кВт	



Храм в честь Казанской Иконы Божией Матери



Город	Находка, Приморский край
Компания	
Модель	GMV IV
Наружные блоки	GMV-Pdm450W/NaB-M, GMV-Pdm504W/NaB-M
Внутренние блоки	10 шт.
Холодопроизводительность — 95 кВт	



Дворец культуры им. И. И. Лепсе



Город	Выкса, Нижегородская обл.
Компания	
Модель	GMV IV
Наружные блоки	GMV-Pdm400W/NaB-M
Внутренние блоки	разного типа
Холодопроизводительность — 200 кВт	



Курорт «Старая Русса»



Город	Старая Русса, Новгородская обл.
Компания	
Модель	GMV IV, U-Match
Наружные блоки	GMV-Pdm280W/NaB-M, GMV-Pdm450W/NaB-M, GUHN18NK3A0
Внутренние блоки	31 шт.
Холодопроизводительность — 160,5 кВт	



Отель «Hampton by Hilton»



Город	Минск, Республика Беларусь
Компания	
Модель	GMV IV
Наружные блоки	GMV-Pdm224W/NaB-M, GMV-Pdm280W/NaB-M, GMV-Pdm335W/NaB-M, GMV-Pdm400W/NaB-M, GMV-Pdm450W/NaB-M
Внутренние блоки	108 шт.
Холодопроизводительность	— 350 кВт



Гостиница «Московская застава»



Город	Кострома
Компания	
Модель	GMV IV
Наружные блоки	GMV-Pdm224W/NaB-M, GMV-Pdm280W/NaB-M, GMV-Pdm400W/NaB-M
Внутренние блоки	47 шт.
Холодопроизводительность	— 153 кВт



Санаторий «Сибирь»



Город	Белокуриха
Компания	
Модель	GMV5
Наружные блоки	GMV-280WL/C-X
Внутренние блоки	12 шт.
Холодопроизводительность	— 28 кВт



Бизнес-центр «Савеловский Сити»



Город	Москва
Компания	
Модель	GMV5
Наружные блоки	GMV-280WM/B-X, GMV-335WM/B-X, GMV-560WM/B-X, GMV-615WM/B-X
Внутренние блоки	50 шт.
Холодопроизводительность	— 363,5 кВт



Административное здание управления аэропорта



Город **п. Аэропорт, г. Челябинск**
Компания

Модель **GMV5**
Наружные блоки
Внутренние блоки

Холодопроизводительность — 200 кВт



Центр оптоэлектронного приборостроения АУ «Технопарк-Мордовия»



Город **Саранск, Республика Мордовия**
Компания

Модель **GMV5**
Наружные блоки **GMV-400WM/E-X,
GMV-615WM/E-X**
Внутренние блоки **19 шт.**

Холодопроизводительность — 224 кВт



ТД «Новотроицкий»



Город **Саранск, Республика Мордовия**
Компания

Модель **GMV5**
Наружные блоки **GMV-335WM/B-X,
GMV-400WM/B-X**
Внутренние блоки **13 шт.**

Холодопроизводительность — 146 кВт



Элитные апартаменты ЖК «Heaven Life»



Город **Волжский, Волгоградская обл.**
Компания

Модель **GMV5**
Наружные блоки **GMV-335WM/E-X,
GMV-400WM/E-X**
Внутренние блоки **16 шт.**

Холодопроизводительность — 73,5 кВт



АО «Конструкторское Бюро Промышленной Автоматики»



Город	Саратов
Компания	
Модель	GMV5
Наружные блоки	GMV-560WM/E-X, GMV-615WM/E-X
Внутренние блоки	43 шт.
Холодопроизводительность — 180 кВт	



Апарт-комплекс «GARDEN»



Город	Севастополь, Республика Крым
Компания	
Модель	GMV6
Наружные блоки	GMV-(100/140/160)WL/C-T, GMV-(224/280)WL/C-X, GMV-400WM/H-X
Внутренние блоки	57 шт.
Холодопроизводительность — 312 кВт	



ДНК имени А. С. Попова на базе ДГТУ



Город	Ростов-на-Дону
Компания	
Модель	GMV5
Наружные блоки	GMV-335WL/C-X
Внутренние блоки	8 шт.
Холодопроизводительность — 33,5 кВт	

В 2020 году на базе Донского государственного технического университета открылся Дом научной коллаборации им. А. С. Попова. Под своей крышей он собрал детей и педагогов, заинтересованных в развитии и дополнительном образовании.

Направления Дома научной коллаборации: аддитивные технологии, AR/VR технологии, биоинженерия, развитие мышления, робототехника и беспилотные системы, информационные технологии.

Для кондиционирования нескольких помещений одновременно в учреждении установили VRF-систему GREE — немодульный наружный блок GMV5 GMV-335WL/C-X. Мощность системы 33,5 кВт.

Всего было установлено 8 настенных внутренних блоков VRF-системы GREE GMV5: GMV-N28G/A3A-K — 4 шт., GMV-N56G/A3A-K — 3 шт., GMV-N71G/A3A-K — 1 шт.

Внутренние блоки VRF-системы GREE GMV5 — это:

- комфортный и сбалансированный воздушный поток;
- тройной фильтр для лучшей очистки (антибактериальный, электростатический и антигрибковый);
- предотвращение подачи холодного воздуха;
- защитные функции: от замерзания, от неисправности датчика температуры, защита двигателя вентилятора от перегрузки.



Клиника «Олимп 5»



Город	Воронеж
Компания	
Модель	GMV6, U-Match
Наружные блоки	GMV-615WM/H-X – 11 шт. GU85W/A1-K, GU140W/A1-M – 11 шт.
Внутренние блоки	154/11 шт.
Холодопроизводительность	— 804,5 кВт



Санаторий «Родник Алтая»



Город	Белокуриха, Алтайский край
Компания	
Модель	GMV5
Наружные блоки	GMV-224WM/E-X
Внутренние блоки	35 шт.
Холодопроизводительность	— 90 кВт

Санаторий «Родник Алтая» расположен на крупнейшем за Уралом бальнеологическом курорте Белокуриха, который по-настоящему богат редкими природными ресурсами. Они используются для эффективного лечения и оздоровления взрослых и детей.

Санаторий размещен в живописном месте вдали от оживленных автомобильных дорог, поэтому ничто не нарушает расслабляющий отдых. Из окон номеров можно увидеть сосновый лес, просторные поляны или комплекс открытых бассейнов с водными горками и водопадами.

Уникальное сочетание климатических факторов делает это место идеальным для отдыха и оздоровления в любое время года — зимой здесь сравнительно тепло, а летом нет изнуряющей жары.

Санаторий «Родник Алтая» высоко оценили эксперты, и он заслуженно вошел в пятерку лучших в Белокурихе: высокий сервис, качественные оздоровительные программы и организованный отдых для всей семьи.



ПРОМЫШЛЕННОЕ ОБОРУДОВАНИЕ





ООО «Сибирская Интернет Компания» выражает благодарность GREE и всему коллективу как надежному, ответственному и квалифицированному подрядчику за качественное выполнение всех обязательств по монтажу систем кондиционирования GREE, наладке систем автоматики тепловых пунктов, ремонту и техническому обслуживанию холодильных установок на объекте. Оборудование GREE позволило решить все поставленные задачи по климатическому оснащению наших помещений.

Все работы произведены на высоком профессиональном уровне в установленные сроки в рамках договорных обязательств.

ООО ИК «СИБИНТЕК» рекомендует GREE как надежного партнера в проведении вышеперечисленных работ. Будем рады продолжить наше деловое партнерство и взаимодействие и в дальнейшем.

Г. В. Сидоров

Директор Дирекции управления и эксплуатации недвижимости



ООО ИК «СИБИНТЕК»



Город
Компания

Москва

Модель

Duct, U-Match
FGR20/BNa-M(0),
GUHN60NM3A20
24 шт.

Холодопроизводительность — 456 кВт





Мебельная фабрика «Дриада»



Город
Компания

Волгодонск, Ростовская обл.

Модель

модульные чиллеры GREE серии B
LSQWRF130VM/NaB-X – 4 шт.
LSQWRF65VM/NaB-X – 1 шт.

Холодопроизводительность — 520 кВт

Мебельная фабрика «Дриада» уже более 25 лет успешно работает на мебельном рынке России, являясь одним из ведущих производителей кухонь.

На сегодняшний день фабрика оснащена самыми современными автоматизированными станочными линиями, размещенными на площадях более четырех гектаров.

Для оптимальной работы и функционирования систем охлаждения в покрасочном цехе фабрики установили пять модульных чиллеров GREE серии B.

Чиллеры разработаны для охлаждения воды в системах кондиционирования как жилых, так и промышленных зданий.

В чиллерах воздушного охлаждения используются инверторные компрессоры и высокоэффективные ЕС-вентилляторы.

Все необходимые защитные функции включены в базовую комплектацию. В комплекте есть пульт, с помощью которого можно одновременно управлять несколькими чиллерами.

Для достижения максимальной производительности в 1 МВт можно объединить до 16 блоков.

Общая мощность системы в покрасочном цехе фабрики: 520 кВт.



Борский стекольный завод



Город
Компания

Бор, Нижегородская обл.

Модель

модульный чиллер GREE серии B
LSQWRF65VM/NaB-X

Холодопроизводительность — 65 кВт

Российский производитель автомобильного стекла ОАО «AGC Борский стекольный завод» насчитывает почти 80 лет деятельности на рынке листового стекла.

Одно из ведущих предприятий России специализируется на массовом производстве полированных стекол широкого спектра применения. Это основной поставщик автомобильных стекол для отечественного автопрома. Выпускает лобовые, боковые, задние стекла, а также стекла для верхних панелей автомобилей. Кроме этого Борский стекольный завод производит стекла для строительства, солнечной энергетики и отрасли высоких технологий.

На сегодняшний день производственные мощности завода позволяют выпускать более 1 200 тонн термополированного стекла в сутки.





Стадион «МОРДОВИЯ АРЕНА», г. Саранск

Проектное решение GREE

Проект GREE был признан наилучшим благодаря следующим преимуществам:

- *Масляный сепаратор на каждый контур.* Для чиллеров с затопленным испарителем, работающих с драйкулерами, отсутствие маслоотделителя может привести к повреждению компрессоров.
- *Экономайзер.* Важно для надежной работы чиллера в условиях повышенных температур охлаждающей жидкости в конденсаторе.
- *Предохранители на каждом компрессоре.* Если предохранителя нет, в случае отказа электроники или «залипания» контактора в аварийной ситуации питание на компрессоры продолжит подаваться.
- *Защита компрессора по 2 фазе.* Если ее нет, при пробое корпуса чиллер окажется под опасным напряжением.





ОФИЦИАЛЬНЫЙ ПРЕДСТАВИТЕЛЬ В ВАШЕМ РЕГИОНЕ



gree-cool.ru

+7 499 34 66 749